



*CATÁLOGO  
DE PRODUTOS*

***Rötamil***

# Rötamit Dötamit



# CONHEÇA A ROTAMIL

Fundada em 1993, em Caxias do Sul/RS, pelo ideal do Sr. Danton Nápoli Velho e fortalecida pela visão inovadora de seu presidente, Sr. Manfredo Nápoli Velho, que, desde 2002, trouxe avanços tecnológicos significativos, a Rotamil se tornou referência no mercado de autopeças e montadoras.

Com presença nacional, atuando com representantes e distribuidores em todas as regiões do país, a Rotamil acompanha de perto a evolução dos mercados em que atua, investindo constantemente em qualidade para oferecer produtos duráveis e eficientes, que atendem às necessidades de seus clientes.



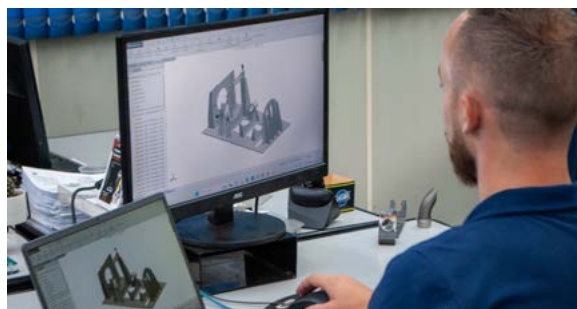
**2 unidades fabris**  
(Sheetmetal e acrílicos)



**170**  
profissionais



**8.000 m<sup>2</sup>**  
de área fabril



A Rotamil está sempre pronta para começar um novo projeto, com uma equipe de engenharia e desenvolvimento equipada tecnologicamente e bem treinada, garantindo que nossos clientes tenham sempre o melhor preço, qualidade e logística.



**Certificado ISO**  
Gestão de qualidade

**INMETRO**

**Selo INMETRO**

Portaria 120: Vasos de  
pressão com produção seriada

## TAPA-SOL 100% ACRÍLICO



MERCEDES

ref.: 2209 - Lâmina Tapasol Acrílico  
MB 1113/1513/1516 Fumê sem furo

ref.: 020282 - Lâmina Tapasol Acrílico  
MB 1113/1513/1516 Fumê com furo



MERCEDES

ref.: 2202 - Tapa Sol Acrílico MB  
Fumê Cabine Alta - Com suporte  
Cód. Orig.: R11003010



MERCEDES

ref.: 2261 - Tapa Sol Acrílico MB  
Axor/Atego Fumê - Sem suporte  
Cód. Orig.: 9738110610



MERCEDES

ref.: 2265 - Viseira Acrílica Tapassol  
MB 1938 Bicudo sobre a Fibra -  
Sem suporte - Cód. Original: 8189318



MERCEDES

ref.: 2206 - Tapa Sol Acrílico MB 608  
Cargo C/ Encaixe Fumê - Com suporte



MERCEDES

ref.: 2262 - Tapa Sol Acrílico MB Axor/Atego  
Fumê Cabine A - Sem suporte  
Cód. Orig. - 0738110510



MERCEDES

ref.: 2203 - Tapa Sol Acrílico MB 1111/1113  
Fumê Cabine Baixa - Com suporte



MERCEDES

ref.: 2258 - Tapa Sol Acrílico MB 1938S  
Fumê Cabine Alta - Sem suporte

ref.: 2264 - Tapa Sol Acrílico MB 1938S  
Fumê Cabine Baixa - Sem suporte



MERCEDES

ref.: 2205 - Tapa Sol Acrílico MB 608 Fumê  
Com suporte

## TAPA-SOL 100% ACRÍLICO



MERCEDES

ref.: 2213 - Tapa Sol Acrílico MB 709 / HPN (Todos) Fumê - Com suporte



MERCEDES

ref.: 2264 - Tapa Sol Acrílico MB 1938S Fumê Cabine Baixo - Sem suporte  
Cód. Orig. - 9738110410



FORD

ref.: R15003005 - Lâmina Tapasol Acrílico Ford Cargo 2012 Fumê Cabine Alta/Baixa - Sem suporte



FORD

ref.: R15003006 - Tapa Sol Acrílico Ford Cargo 2012 Fumê Cabine Baixa Com suporte



FORD

ref.: R15003004 - Tapa Sol Acrílico Ford Cargo Fumê Cabine Alta - Com suporte



FORD

ref.: 2207 - Tapa Sol Acrílico Ford Cargo Fumê - Com suporte



IVECO

ref.: 2260 - Tapa Sol Acrílico Iveco Stralis HD Fumê Cabin - Sem suporte - Cód. Orig. - 504107220

## TAPA-SOL 100% ACRÍLICO

IVECO  
ref.: R14003005 - Lâmina  
Tapasol Acrílico Lado  
Direito Iveco Stralis



IVECO  
ref.: R14003006 - Lâmina  
Tapasol Acrílico Central  
Iveco Stralis



IVECO  
ref.: R14003007 - Lâmina  
Tapassol Acrílico Lado  
Esquerdo Iveco Stralis



IVECO  
ref.: 2263 - Tapa Sol Acrílico Iveco  
Stralis 2008 Fumê Cab - 3 Partes -  
Sem suporte - Cód. Orig. - 504089372



IVECO  
ref.: 2253 - Tapa Sol Acrílico Iveco  
Fumê Eurotech - Sem suporte -  
Cód. Orig. - 9738110410



SCANIA  
ref.: 2256 - Tapa Sol Acrílico SC Lk111/  
T112/R112 Fumê - Sem suporte  
Cód. Orig. - 1952017



SCANIA  
ref.: 2251 - Tapa Sol Acrílico Scania  
Serie 4 Fumê - Sem suporte  
Cód. Orig. - 1430533/1769452



SCANIA  
ref.: 066275 - Tapa Sol Scania S5  
Com suporte



SCANIA  
ref.: 2250 - Tapa Sol Acrílico SC Topline  
Fumê - Sem suporte - Cód. Orig. - 387520



SCANIA  
ref.: 2204 - Tapa Sol Acrílico SC  
111/Jacare Fumê - Com suporte



SCANIA  
ref.: 2252 - Tapa Sol Acrílico SC  
Série 4 (3 Marias) Fumê - Sem suporte  
Cód. Orig. - 1430535/1769454

## TAPA-SOL 100% ACRÍLICO



VOLVO

ref.: 2259 - Tapa Sol Acrílico Volvo VM Fumê - Cód. Orig. - 20501225

ref.: 2259S - Tapa Sol Acrílico Volvo VM Fumê Cabine - Com suporte - Cód. Orig. - 20501225



VOLVO

ref.: R13003006 - Tapa Sol Acrílico Volvo FH 2010 Fumê - Com suporte Cód. Orig. - 82245535



VOLVO

ref.: 2254 - Tapa Sol Acrílico Volvo FH/NH C/Furo Lanterna - Sem suporte Cód. Orig. - 8189310



VOLVO

ref.: 2255 - Tapa Sol Acrílico Volvo FH/NH s/ Furo Lanterna - Sem suporte



VOLKS

ref.: 2201 - Tapa Sol Acrílico Volks Todos Fumê - Com suporte



VOLKS

ref.: R16003004 - Tapa Sol Acrílico Man TGX Fumê - Sem suporte



IVECO

ref.: 067026 - Tapa Sol Acrílico Iveco Stralis Hiway 2013 Fumê - Sem suporte



IVECO

ref.: 068236 - Tapa Sol Acrílico Iveco Hi-Road 2019 Fumê - Sem suporte

## DEFLETORES



MERCEDES

ref.: 2221 - Defletor MB 1113/1114/1513/1516 Fumê



MERCEDES

ref.: 2218 - Defletor MB HPN 1618/1620 1935/1941 Fumê



MERCEDES

ref.: 2214 - Defletor MB 1111 A 2013 Fumê



SCANIA

ref.: 2219 - Defletor Scania 112/113 Fumê



SCANIA

ref.: 2215 - Defletor Scania 112/113 Fumê



VOLVO / MERCEDES

ref.: 2220 - Defletor Volvo NL/NH/FH Fumê



VOLVO / MERCEDES

ref.: 2216 - Defletor Volvo NI/NH - Reto e Defletor MB 709/710



VOLVO

ref.: 2217 - Defletor SC 111 Jacare Fumê

## CALHAS



AGRALE

ref.: 2274 - Calha Agrale 8500 Fumê Reta



FORD

ref.: 2228 - Calha Ford Sapão Fumê



FORD

ref.: 2229 - Calha Ford Cargo Fumê



FORD

ref.: 2231 - Calha Ford Cargo 2012 Fumê



HYUNDAI

ref.: 2279 - Calha Hyundai HR Fumê



IVECO

ref.: 2276 - Calha de Chuva Iveco Daily



IVECO

ref.: 2244 - Calha Iveco Fumê



KIA

ref.: 2277 - Calha Kia K2700 Fumê L (Des.2277)



MERCEDES

ref.: 2223 - Calha MB HPN 1618/1620/1935/1941 Fumê



MERCEDES

ref.: 2224 - Calha MB 709 Fumê com Bolha



MERCEDES

ref.: 2241 - Calha MB 1618/1620/1935/1938 Bicudo Fumê



MERCEDES

ref.: 2242 - Calha MB 1938S/Axor/Atego Fumê



MERCEDES

ref.: 2245 - Calha MB Acelo Fumê



MERCEDES

ref.: 2248 - Calha MB Axor/Atego Fumê



MERCEDES

ref.: 2222 - Calha MB 1114 Fumê



MERCEDES

ref.: 2222L - Calha MB 1114 Fumê Larga



MERCEDES

ref.: 2272 - Calha MB 608 Fumê

## CALHAS



MERCEDES  
ref.: R11006028 - Calha MB Actros



SCANIA  
ref.: 2273 - Calha Scania  
124-2008-Highline Fumê



SCANIA  
ref.: 2240 - Calha Scania Jacaré  
Fumê



SCANIA  
ref.: 2226 - Calha SC 112/113 Fumê



SCANIA  
ref.: 2226D - Calha SC 112/113  
Fumê



SCANIA  
ref.: 2227 - Calha SC 114 Fumê



VOLKS  
ref.: 2270D - Calha Volks Constellation  
Fumê Deitada



VOLKS  
ref.: 2246 - Calha Volks Todos Fumê



VOLKS  
ref.: 2239 - Calha Volks Fumê



VOLVO  
ref.: 2271 - Calha Volvo VM Fumê



VOLVO  
ref.: 2275 - Calha Volvo FH Fumê 2010



VOLVO  
ref.: 2236 - Calha Volvo Globetrotter  
FH/NH Fumê Grande



VOLVO  
ref.: 2235 - Calha Volvo NL Fumê Média



VOLVO  
ref.: 2234 - Calha Volvo EDC/EDC GOLD Médio

## QUEBRA-VENTO



MERCEDES

ref.: 2700 - Quebra Vento Completo Esquerdo MB 1113/1313  
Cód. Original: A3317207255  
ref.: 1700 - Quebra Vento Completo Direito MB 1113/1313  
Cód Original: A3317207355



MERCEDES

ref.: 2706 - Quebra Vento Completo MB 709/1618/1941 - Esquerdo  
ref.: 1706 - Quebra Vento Completo MB 709/1618/1941 - Direito



MERCEDES

ref.: 1702 - Borracha Quebra Vento MB 1113/1313 - Direito  
ref.: 2702 - Borracha Quebra Vento MB 1113/1313 - Esquerdo



MERCEDES

ref.: 1701 - Quebra Vento Sem Vidro MB 1113/1313 - Direito  
ref.: 2701 - Quebra Vento Sem Vidro MB 1113/1313 - Esquerdo



MERCEDES

ref.: 1703 - Armação Quebra Vento MB 1113/1313 - Direita  
ref.: 2703 - Armação Quebra Vento MB 1113/1313 - Esquerda



MERCEDES

ref.: 1704 - Suporte Vidro Quebra Vento MB 1113/1313 Direito  
ref.: 2704 - Suporte Vidro Quebra Vento MB 1113/1313 Esquerdo



MERCEDES

ref.: 61298 - Sup. Quebra Vento MB HPN Superior Esquerdo  
ref.: 61300 - Sup. Quebra Vento MB HPN Superior Direito  
ref.: 61295 - Sup. Quebra Vento MB HPN Inferior Esquerdo  
ref.: 61291 - Parafuso M5 Quebra Vento



MERCEDES

ref.: 1707 - Trinco MB 709/1618/1941 Direito  
ref.: 2707 - Trinco MB 709/1618/1941 Esquerdo



MERCEDES

ref.: 2705 - Trinco MB 1113/1313 N°Original A3447257379 - Esquerdo  
ref.: 1705 - Trinco MB 1113/1313 N°Original A3447257279 - Direito



VOLKS

Quebra Vento Completo Volks  
ref.: 1708 - Direito  
ref.: 2708 - Esquerdo

## TERMINAIS CROMADOS



ref.: 988 - Terminal Curvo Curto  
Ø4" x 480mm



ref.: 997 - Terminal Curvo  
Ø3" x 320mm



ref.: 989 - Terminal Curvo Longo  
Ø4" x 600mm



ref.: 991 - Terminal Curvo Curto  
Ø4.1/2" x 450mm



ref.: 996 - Terminal Curvo  
Ø3.1/2" x 400mm



ref.: 984 - Terminal Curvo Curto  
Ø4" x 280mm



ref.: 992 - Terminal Curvo  
Ø2.1/2" x 300mm



ref.: 1002 - Terminal Curvo Ø4"



ref.: 990 - Terminal Curvo Longo  
Ø4.1/2" x 600mm



ref.: 1003 - Terminal Curvo Ø4.1/2"



ref.: 983 - Terminal Curvo Curto  
Ø5" x 480mm



ref.: 999 - Terminal Curvo Curto  
Ø4" x Ø 5" x 480mm



ref.: 906 - Terminal Curvo  
Ø2" x 300mm



ref.: 1006 - Terminal Curvo  
Ø3.1/2" 480mm



ref.: 1001 - Terminal Reto  
Ø4" 480mm

## TERMINAIS CROMADOS



ref.: 904 - Terminal Curvo Longo  
Ø4" X 750mm



ref.: 1005 - Terminal Reto  
Ø2.1/2" x Ø 3.1/8"



ref.: 982 - Terminal Curvo Longo  
Ø5" x 600mm



ref.: 1000 - Terminal Reto Ø3" x Ø 3.3/4"



ref.: 900 - Terminal Curvo Longo  
Ø4.1/2" x 750mm



ref.: 1004 - Terminal Reto Ø2" x Ø 2.3/4"



ref.: 901 - Terminal Curvo Longo  
Ø5" x 750mm



ref.: 988 - Terminal Curvo Curto  
4" x 480mm

## TUBOS DE ESCAPAMENTO LATERAL



- ref.: R10005046 - Tubo Escapamento Lateral Cromado Ø3.1/2" x 1250 x 400 x 895mm  
 ref.: R10005045 - Tubo Escapamento Lateral Cromado Ø3.1/2" x 1250 x 430 x 1125mm  
 ref.: 946 - Tubo Escapamento Lateral Cromado Ø4" x 1270 x 425 x 960mm  
 ref.: R10005047 - Tubo Escapamento Lateral Cromado Ø4" x 1024x1000mm  
 ref.: 947 - Tubo Escapamento Lateral Cromado Ø4" x 1510 x 425 x 1200mm  
 ref.: 948 - Tubo Escapamento Lateral Cromado Ø4" x 1930 x 425 x 1500mm  
 ref.: 949 - Tubo Escapamento Lateral Cromado Ø4.1/2" x 1160 x 550 x 960mm  
 ref.: 950 - Tubo Escapamento Lateral Cromado Ø4.1/2" x 1590 x 550 x 1200mm  
 ref.: 951 - Tubo Escapamento Lateral Cromado Ø4.1/2" x 1970 x 550 x 1500mm



- ref.: 065401 - Tubo Escapamento Lateral Cromado Ø4"x  
 430 x 1510mm  
 ref.: 065404 - Tubo Escapamento Lateral Cromado Ø4.1/2" x  
 550 x 1590mm



- ref.: 992L - Terminal Descarga Reto  
 2.1/2" x 800mm (Des.992L)  
 ref.: 997L - Terminal Curvo Longo Ø3" x 800mm



- ref.: R20010027- Estribo Tubo 4", 4,5" e 5" 725  
 ref.: R20010028 - Estribo Tubo 4", 4,5" e 5" 805  
 ref.: R20010026 - Estribo Tubo 4", 4,5" e 5" 555



- ref.: 065451 - Terminal Escapamento  
 Reto Ø5" x 420mm



- ref.: 065410 - Terminal Escapamento  
 Reto Ø4.1/2" Americana



- ref.: 065411 - Terminal Escapamento  
 Reto Ø4 Americana

## TERMINAIS



ref.: 960 - Tubo Escapamento Reto Galvanizado Ø2" x 2000mm  
 ref.: 961 - Tubo Escapamento Reto Galvanizado Ø2.1/2" x 2000mm  
 ref.: 962 - Tubo Escapamento Reto Galvanizado Ø3" x 2000mm  
 ref.: 963 - Tubo Escapamento Reto Galvanizado Ø3.1/2" x 2000mm  
 ref.: 964 - Tubo Escapamento Reto Galvanizado Ø4" x 2000mm  
 ref.: 959 - Tubo Escapamento Reto Galvanizado Ø4.1/2" x 2000mm  
 ref.: 974 - Tubo Escapamento Reto Galvanizado Ø5" x 2000mm



ref.: 953 - Tubo Escapamento Reto Galvanizado Ø2" x 1000mm  
 ref.: 954 - Tubo Escapamento Reto Galvanizado Ø2.1/2" x 1000mm  
 ref.: 955 - Tubo Escapamento Reto Galvanizado Ø3" x 1000mm  
 ref.: 956 - Tubo Escapamento Reto Galvanizado Ø3.1/2" x 1000mm  
 ref.: 957 - Tubo Escapamento Reto Galvanizado Ø4" x 1000mm  
 ref.: 958 - Tubo Escapamento Reto Galvanizado Ø4.1/2" x 1000mm



ref.: 909 - Tubo curvado 90° Galvanizado 2" x 26 x 26cm  
 ref.: 910 - Tubo curvado 90° Galvanizado 2.1/2" x 28 x 28cm  
 ref.: 911 - Tubo curvado 90° Galvanizado 3" x 32 x 32cm  
 ref.: 914 - Tubo curvado 90° Galvanizado 3.1/2" x 40 x 40cm  
 ref.: 915 - Tubo curvado 90° Galvanizado 4" x 42 x 42cm  
 ref.: 916 - Tubo curvado 90° Galvanizado 4.1/2" x 52 x 52cm  
 ref.: 917 - Tubo curvado 90° Galvanizado 5" x 52 x 52cm



ref.: 893 - Flexível Poligonal Zincado Mb Acelo 715 Ø3" X  
 ref.: 888 - Flexível Poligonal Zincado Mb Ø3.1/2" X300 Mm  
 ref.: 887 - Flexível Poligonal Zincado Mb Ø3" X375 Mm  
 ref.: 890 - Flexível Poligonal Zincado Mb Ø4.1/2" X230 Mm  
 ref.: 891 - Flexível Poligonal Zincado Mb Ø4.1/2" X330 Mm  
 ref.: 892 - Flexível Poligonal Zincado Mb Ø4.1/2" X430 Mm  
 ref.: 889 - Flexível Poligonal Zincado Mb Ø4" X300 Mm  
 ref.: 885 - Flexível Poligonal Zincado Volvo Fh/Nh Ø5" X1  
 ref.: 886 - Flexível Poligonal Zincado Volvo Fh/Nh Ø5" X3  
 ref.: 884 - Flexível Poligonal Zincado Volvo N/NI Ø4.1/2"  
 ref.: 883 - Flexível Poligonal Zincado Volvo N/NI Ø4" X54  
 ref.: 894 - Flexível Poligonal Zincado Vw Ø3" X385 Mm



### Luvas de Ampliação

ref.: 919 (R10006027) - 2" Entrada 2" (Interno) - Saída 3" (Externo)  
 ref.: 920 (R10006028) - 2.1/2" Entrada 2.1/2" (Interno) - Saída 3" (Externo)  
 ref.: 921 (R10006029) - 3" x 4" Entrada 3" (Interno) - Saída 4" (Externo)  
 ref.: 924 (R10006030) - 3.1/2" x 4" Entrada 3.1/2" (Interno) - Saída 4" (Externo)  
 ref.: 925 (R10006031) - 4" x 4.1/2" Entrada 4" (Interno) - Saída 4.1/2" (Externo)  
 ref.: 926 (R10006032) - 4.1/2" x 5" Entrada 4.1/2" (Interno)

### Luvas de Redução

ref.: 928 (R10006033) - 3" x 2" Entrada 3" (Interno) - Saída 2" (Externo)  
 ref.: 929 (R10006034) - 3" x 2.1/2" Entrada 3" (Interno) - Saída 2.1/2" (Externo)  
 ref.: 930 (R10006035) - 4" x 3" Entrada 4" (Interno) - Saída 3" (Externo)  
 ref.: 931 (R10006036) - 4" x 3.1/2" Entrada 4" (Interno) - Saída 3.1/2" (Externo)  
 ref.: 932 (R10006037) - 4.112" x 4" Entrada 4.1/2" (Interno) - Saída 4" (Externo)  
 ref.: 934 (R10006038) - 5" x 4.1/2" Entrada 5" (Interno) - Saída 4.1/2" (Externo)

### Prolongadores

ref.: 936 (R10006039) - Entrada 2" (Interno) - Saída 47,80mm (Externo)  
 ref.: 937 (R10006040) - Entrada 2.112" (Interno) - Saída 60,50mm (Externo)  
 ref.: 939 (R10006041) - Entrada 3" (Interno) - Saída 73,20mm (Externo)  
 ref.: 940 (R10006042) - Entrada 3.1/2" (Interno) - Saída 85,90mm (Externo)  
 ref.: 941 (R10006043) - Entrada 4" (Interno) - Saída 98,60mm (Externo)  
 ref.: 943 (R10006044) - Entrada 4.112" (Interno) - Saída 111,30mm (Externo)  
 ref.: 944 (R10006045) - Entrada 5" (Interno) - Saída 124,00mm (Externo)

## ABRAÇADEIRAS



ref. R10006053 - Abraçadeira Zincada 2"  
 ref. R10006054 - Abraçadeira Zincada p/  
 Descarga 2" 1/2  
 ref. R10006055 - Abraçadeira Zincada 3"  
 ref. R10006056 - Abraçadeira Zincada 3.1/2"  
 ref. R10006057 - Abraçadeira Zincada 4"  
 ref. R10006058 - Abraçadeira Zincada 4.1/2"  
 ref. R10006059 - Abraçadeira Zincada p/  
 Descarga 5"



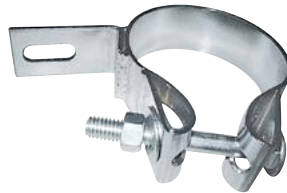
ref. 966 - Cj. Abraçadeira 2"  
 ref. 967 - Cj. Abraçadeira 2.1/2"  
 ref. 981 - Cj. Abraçadeira 3"  
 ref. 968 - Cj. Abraçadeira 3.1/2"  
 ref. 969 - Cj. Abraçadeira 4"  
 ref. 970 - Cj. Abraçadeira 4.1/2"



ref. 873 - Abraçadeira Inox Ø3" (76,2mm)  
 ref. 874 - Abraçadeira Inox Ø3.1/2" (88,9mm)  
 ref. 875 - Abraçadeira Inox Ø4" (101,6mm)  
 ref. 876 - Abraçadeira Inox Ø4.1/2" (114,3mm)  
 ref. 877 - Abraçadeira Inox Ø5" (127mm)



ref. R10005037 - Abraçadeira 4" Cromada  
 c/ Suporte "L"  
 ref. R10005038 - Abraçadeira 4.1/2"  
 Cromada c/ Suporte "L"



ref. R10005039 - Abraçadeira 4"  
 Cromada c/ Suporte Reto  
 ref. R10005040 - Abraçadeira  
 4.1/2" Cromada c/ Suporte Reto



ref. R10005041 - Abraçadeira 4"  
 Cromada s/ Suporte  
 ref. R10005042 - Abraçadeira 4.1/2"  
 Cromada s/ Suporte



ref. R20010052 - Abraçadeira Cromada  
 3.1/2"  
 ref. R20010053 - Abraçadeira Cromada  
 3"1/2" com Suporte  
 ref. R20010054 - Abraçadeira Cromada  
 3"1/2" com Suporte "L"



ref.: R10005049 - Abraçadeira Cromada  
 com Suporte Cinta Tanque 4"  
 ref.: R10005050 - Abraçadeira Cromada  
 com Suporte Cinta Tanque 4"1/2  
 ref.: R10005051 - Abraçadeira Cromada  
 com Suporte Cinta Tanque 5"

## PARA-CHOQUES

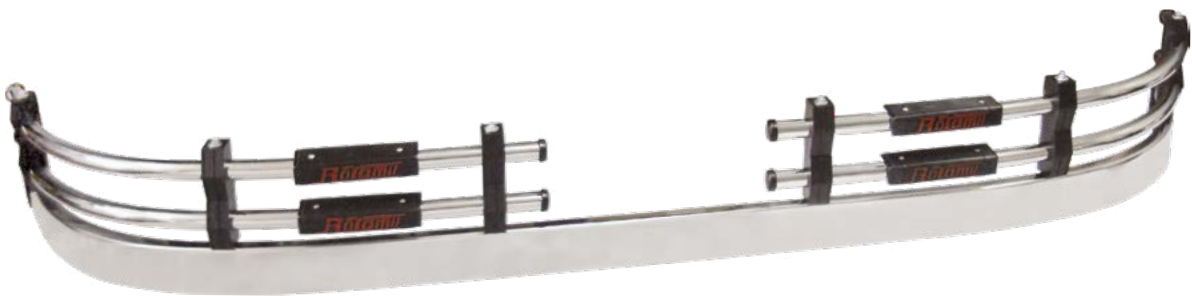


ref.: 0044F4 – Lâmina Para-Choque Argentino F-4000  
ref.: 4411 – Lâmina Para-Choque Argentino Scania 111  
ref.: 4412 – Lâmina Para-Choque Argentino Scania T 112/113  
ref.: 4413 – Lâmina Para-Choque Argentino Mercedes 1113  
ref.: 4414 – Lâmina Para-Choque Argentino Mercedes 1114  
ref.: 4418 – Lâmina Para-Choque Argentino Mercedes HPN  
ref.: 44608 – Lâmina Para-Choque Argentino Mercedes 608D



### SIMPLES

ref.: 044F4SR – Para-Choque Argentino F-4000 Simples Rotamil  
ref.: 04411SR – Para-Choque Argentino Scania 111 Simples Rotamil  
ref.: 04412SR – Para-Choque Argentino Scania T 112/113 Simples Rotamil  
ref.: 04413SR – Para-Choque Argentino Mercedes 1113 Simples Rotamil  
ref.: 04414SR – Para-Choque Argentino Mercedes 1114 Simples Rotamil



### DUPLO

ref.: 04411DR – Para-Choque Argentino Scania 111 Duplo Rotamil  
ref.: 04412DR – Para-Choque Argentino Scania T 112/113 Duplo Rotamil  
ref.: 04413DR – Para-Choque Argentino Mercedes 1113 Duplo Rotamil  
ref.: 04414DR – Para-Choque Argentino Mercedes 1114 Duplo Rotamil  
ref.: 04418DR – Para-Choque Argentino Mercedes HPN Duplo Rotamil

ref.: 62189 (R10002004) – Ponteira da Lâmina  
ref.: 62188 (R10002003) – Ponteira do Tubo

ref.: 62190r (R10002008) – Degrau Rotamil  
ref.: 62186 (R10002001) – Suporte Menor  
ref.: 62187 (R10002002) – Suporte Maior

## COROTES E BUZINAS



ref.: R10010023 - Corote 16 L Soprado  
com Cinta Preto  
ref.: 021632 - Tampa rosca diâmetro  
40mm  
ref.: 1654 - Torneira



ref.: R10010022 - Corote 16 L Soprado  
com Cinta Preto  
ref.: 021632 - Tampa rosca diâmetro  
40mm  
ref.: 1654 - Torneira



ref.: 4778P - Corote 25 L Soprado  
com Aba Preto  
ref.: EDL002 - Tampa  
ref.: 1654 - Torneira



ref.: 4777P - Corote 25 L Preto  
com cinta  
ref.: EDL017/C - Saboneteira  
ref.: EDL002 - Tampa rosca diâmetro 60mm  
ref.: 1654 - Torneira



ref.: 4779 - Cinta Corote 25 L  
ref.: 4776 - Cinta Corote 32 L



ref. 2304 - Válvula Latão para Buzina a Ar



ref.: 2304AL - Válvula Alumínio para  
Buzina a Ar



ref. 1304 - Kit Buzina Ar



ref. 1301 - Buzina Ar Preta com Kits  
ref. 2301 - Buzina Ar Preta sem Kits

## CALOTAS



ref.: 564 - Cj. Calota Cromada 4 Pontas Hélice L.D Aro 20" c/ Rodoar



ref.: 565 - Cj. Calota Cromada 4 Pontas Hélice L.E Aro 20" c/ Rodoar



ref.: 560 - Cj. Calota Cromada 4 Pontas Hélice L.D Aro 16" c/ Rodoar



ref.: 569 - Cj. Calota Cromada 4 Pontas Hélice L.E c/ Rodoar - Aro 16"



ref.: 566 - Cj. Calota Cromada 4 Pontas Hélice L.D Aro 20 s/ Rodoar



ref.: 567 - Cj. Calota Cromada 4 Pontas Hélice L.E Aro 20" s/ Rodoar



ref.: 579 - Cj. Calota Cromada 4 Pontas Hélice L.D Sem Rodoar



ref.: 562 - Cj. Calota Cromada 4 Pontas Hélice L.E S/Rodoar



ref.: 561 - Cj. Calota Cromada 5 Pontas Slim Aro 16/17.5" c/ Rodoar



ref.: 563 - Cj. Calota Cromada 5 Pontas Slim Aro 16/17.5" s/ Rodoar



ref.: 1046 - Cj. Calota Cromada 5 Pontas Slim Aro 20/22.5" s/ Rodoar  
ref.: 1047 - Cj. Calota Cromada 5 Pontas Slim Aro 20/22.5" c/ Rodoar



ref.: 502 - Cj. Calota Cromada 3 Pontas Aro 16" c/ Rodoar

## CALOTAS



ref.: 501 - Cj. Calota Cromada 3 Pontas Aro 16" sem Rodoar



ref.: 1048 - Cj. Calota Cromada 3 Pontas Aro 20" p/ Rodoar  
ref.: 1049 - Cj. Calota Cromada 3 Pontas Aro 20" Sem Rodoar



ref.: 571 - Cj. Calota Cromada 3 Pontas Slim Aro 20/22.5" s/ Rodoar



ref.: 570 - Cj. Calota Cromada 10 Furos Aro 20" c/ Rodoar



ref.: 1040 - Cj. Calota Cromada 6 Furos



ref.: 1041 - Cj. Calota 8 Furos Aro



ref.: 1031 - Cj. Calota Cromada 10 Furos Aro 20"

ref. 1031S3 - Cj. Calota Cromada 10 Furos 3 Suportes Aro 20"



ref.: 1050 - Cj. Calota Cromada Pingo D'Água Dianteira Aro 16"



ref.: 1077 - Suporte Calota para Rodoar Dianteira / Traseira

## ESPELHOS RETROVISORES



FORD

ref.: 3511 - Cj. Retrovisor Médio  
Ford F-4000 Branco 16mm



FORD

ref.: 3510 - Cj. Retrovisor Pequeno  
Ford F-1000 Branco



MERCEDES

ref.: 3517 - Cj. Retrovisor Gigante  
MB Branco 18mm



MERCEDES

ref.: 3555 - Cj. Retrovisor Gigante  
MB Branco 16mm



MERCEDES

ref.: 3505 - Cj. Retrovisor Gigante  
MB Branco - 18mm



MERCEDES

ref.: 3516 - Cj. Retrovisor Gigante  
MB Branco Bi-Partido



MERCEDES

ref.: 3566 - Cj. Retrovisor  
Medio J MB 608 Branco



MERCEDES

ref.: 3518 - Cj. Retrovisor Gigante  
MB Branco Bi-Partido



MERCEDES

ref.: 3506 - Cj. Retrovisor Médio  
MB= 608 Branco Mod. Novo



MERCEDES

ref.: 3507 - Cj. Retrovisor Médio  
MB 608 Branco



SCANIA

ref.: 3508 - Cj. Retrovisor Gigante  
SC Jacaré Branco



SCANIA

ref.: CJ503 - Cj. Retrovisor SC  
112/113 C/ Espelho Bi-Part

## ESPELHOS RETROVISORES



SCANIA

ref.: CJ502 - Cj. Retrovisor SC  
112/113 C/ Espelho Reto



VOLKS

ref.: 065370 - Cj. Retrovisor Plano  
VW até 2000 Braço Maior



VOLKS

ref.: 3515 - Cj. Retrovisor Pequeno  
Kombi/C10 Branco 16mm



FORD

ref.: R10008016 - Espelho Retrovisor  
Ford Cargo Bi-Partido



FORD

ref.: R10008015 - Espelho Retrovisor  
Ford Cargo Plano



MERCEDES

ref.: R11008007 - Retrovisor  
MB Axor/Atego Plano



MERCEDES

ref.: R11008006 - Retrovisor  
MB Axor/Atego Convexo



MERCEDES

ref.: 3501C - Retrovisor Grande Convexo  
ref.: 3502C - Retrovisor Médio Convexo



MERCEDES

ref.: 065372 - Retrovisor Plano  
MB 1618/1218 Bicudo LD



MERCEDES

ref.: HPN501 - Retrovisor MB  
HPN Volvo 80 A 89 Branco Reto



MERCEDES E VOLKS

ref.: R11008009 - Retrovisor MB  
Accelo VW 00/04 Plano



MERCEDES E VOLVO

ref.: HPN501C - Retrovisor MB  
HPN Volvo 80 a 89 Convexo

## ESPELHOS RETROVISORES



MERCEDES E VOLKS  
ref.: R16008004 - Retrovisor VW  
Constellation/MB 1938 Convexo



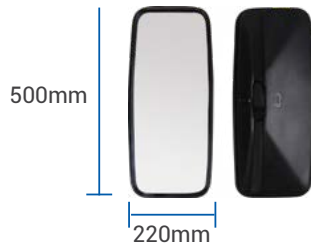
MERCEDES E VOLVO  
ref.: HPN501E - Retrovisor MB  
HPN Volvo 80 A 89 Bi-Partido E  
ref.: HPN501D - Retrovisor MB  
HPN Volvo 80 A 89 Bi-Partido D



MERCEDES E VOLKS  
ref.: R11008008 - Retrovisor MB  
Accelo VW 00/04 Convexo



SCANIA  
ref.: SC503E - Retrovisor 112/113 Vol-  
vo 89 A 97 Bi-Partido - Esquerdo  
ref.: SC503D - Retrovisor 112/113  
Volvo 89 A 97 Bi-Partido - Direito



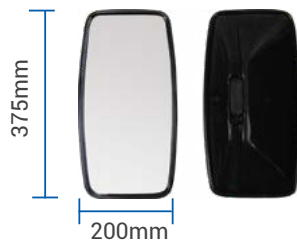
SCANIA E VOLVO  
ref.: SC502 - Retrovisor Sc 112/113  
Volvo 89 A 97 Branco R



VOLKS  
ref.: VW504 - Retrovisor 709/912  
Branco Reto



VOLKS  
ref.: R16008005 - Retrovisor VW  
Constellation/MB 1938 Plano



ref.: 1501 - Retrovisor Gigante  
Branco Universal 16mm



ref.: 1502 - Retrovisor Médio  
Branco Universal 16mm



ref.: 1503 - Retrovisor Pequeno  
Branco 16mm



ref.: 1507 - Retrovisor Auxiliar  
- Colado 60mm  
ref.: 1504 - Retrovisor Auxiliar -  
Colado 90mm



ref.: 1505 - Retrovisor Auxiliar c/  
Abraçadeira 130mm  
ref.: 1506 - Retrovisor Auxiliar  
c/ Abraçadeira 170mm

## ESPELHOS RETROVISORES



105mm

VOLKS  
ref.: VW504C - Retrovisor MB HPN  
Volvo 80 A 89



FORD  
ref.: 6531 - Braço Ford  
F4000



FORD  
ref.: 6530 - Braço Ford  
F1000



MERCEDES  
ref.: 6526 - Braço MB 608 Modelo Novo



MERCEDES  
ref.: 6525 - Braço MB Antigo



MERCEDES  
ref.: 6537 - Braço MB  
18mm c/Sapata Original



MERCEDES  
ref.: 6576 - Braço Espelho MB 608J



MERCEDES  
ref.: 6527 - Braço Espelho MB 608 -  
16 mm



MERCEDES  
ref.: 6575 - Braço Espelho  
16 mm Mercedes c/ Sapata Original



SCANIA  
ref.: 6528 - Braço SC 111



SCANIA  
ref.: 1104 - Braço SC 112/113  
ref.: R12009010 - Suporte Retrovisor SC 112/113  
ref.: R12009009 - Cj. Suporte Braço SC 112/113  
ref.: R12009008 - Cj. Braço Retrovisor SC 112/113

## ESPELHOS RETROVISORES



VOLKS  
ref.: 6535 - Braço Kombi 16mm



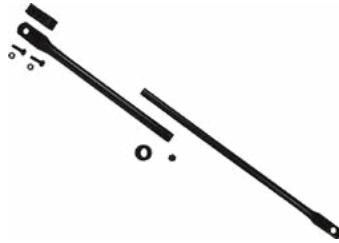
VOLKS  
ref.: 065345 - Braço Espelho VW 8.150 / 8.120 / 8.140 / 7.1  
ref. 065344 - Braço Espelho VW 8.150 / 8.120 / 8.140 / 7.1



VOLKS  
ref.: 065336 - Braço Espelho Retrovisor Maior VW Fusção LD  
ref.: 065468 - Braço Espelho Retrovisor Maior VW Fusção LE



VOLKS  
ref.: 065337 - Braco Espelho Ret-visor Menor VW Fusção



ref.: 1540 - Estirante 16mm c/Regulagem  
ref.: 1539 - Estirante 18mm c/Regulagem



MERCEDES  
ref.: 4547 - Sapata Espelho MB Original Grande  
ref.: 4546 - Sapata Espelho MB Original Média



MERCEDES  
ref.: R11009009 - Estirante MB HPN 1620-2000 Em Diante Menor Fe  
ref.: R11009010 - Tirante MB HPN 1618/1935 Maior Ferro



VOLKS  
ref.: R16009002 - Tirante VW 17.210 A 31.310 Plástico Maior  
ref.: R16009001 - Estirante VW 6.90 A 13.130 - Plástico



VOLKS  
ref.: R11010011 - Abraçadeira 19mm Com Embolo MB HPN/VW



SCANIA  
UNIVERSAL  
ref. 3545 - Abraçadeira Espelho 18mm  
ref. 3546 - Abraçadeira Espelho 16mm



MERCEDES  
ref. 3541 - Abraçadeira do Estirante 16mm  
UNIVERSAL  
ref. 3542 - Abraçadeira do Estirante 18mm



MERCEDES  
ref.: 065354 - Base Espelho Sup. Braço Retrovisor MB HPN

## DIVERSOS



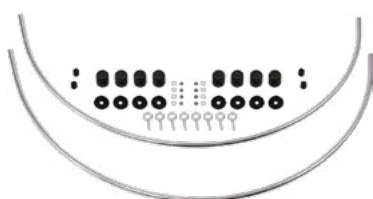
ref.: CXF001 - Caixa de Ferramentas Rotamil 600 x 520 x 600



ref.: CXR002 - Caixa de Rancho Rotamil 970 x 520 x 600 mm



ref.: R10999164 - Chapa Proteção Quinta Roda Jost



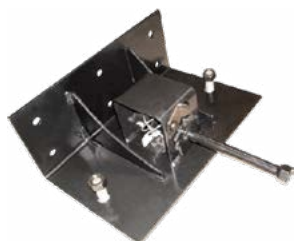
ref.: 993 - Cj. Protetor do Para-Lama



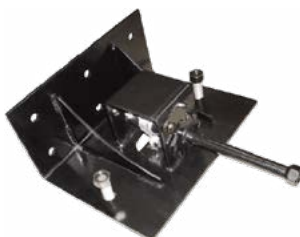
MERCEDES  
ref.: 1008 - Cj. Polaina Lateral MB 1114 c/ Furo



MERCEDES  
ref.: 1007 - Cj. Puxador de Capô Gigante MB



MERCEDES  
ref.: 710 - Suporte Estepe MB 1113 Menor



MERCEDES  
ref.: 709 - Suporte Estepe MB 1313 Maior



MERCEDES  
ref.: 707 - Suporte Estepe MB 608 / 710 Universal Aro 16"



MERCEDES  
ref.: 065533 - Pisante Inferior MB Axor 2544 - 2015 a 2017 L



MERCEDES  
ref.: 065532 - Pisante Superior MB Axor 2544 - 2015 A 2017 L



MERCEDES  
ref.: 061027 - Cj.Sd. Suporte Estribo 1024

## DIVERSOS



MERCEDES  
ref.: 2404 - Adaptador Farol Direito  
MB N°Original 331.698  
ref.: 3404 - Adaptador Farol Esquerdo  
MB N°Original 331.698



MERCEDES  
ref.: 550 - Baliza Tira Fino MB  
Modelo Antigo



MERCEDES  
ref.: 551 - Baliza Tira Fino MB Modelo  
Novo



MERCEDES  
ref.: 10424 - Base L Do Estribo MB



MERCEDES  
ref.: 1025 - Cj. Degrau do Estribo  
Cromado MB  
ref.: 1025Z - Cj. Degrau do Estribo  
Zincado MB



MERCEDES  
ref.: 1025HJ - Cj. Degrau do Estribo  
Cromado MB HPN  
ref.: 1025HZJ - Cj. Degrau do Estribo  
Zincado MB HPN



ref.: 98 - Gancho de Rede Cabine



MERCEDES  
ref.: 1043 - Cj. Estribo Cromado Tipo  
U MB 1114  
ref.: 1043Z - Cj. Estribo Zincado Tipo  
U MB 1114



MERCEDES  
ref.: 1024 - Cj. Estribo Escada MB  
1113/1114  
ref.: 1024Z - Cj. Estribo Escada  
MB 1113/1114 Zincado



MERCEDES  
ref.: 1022 - Cj. Polaina Lateral MB  
1113/1313



MERCEDES  
ref.: 1023 - Cj. Polaina Lateral MB  
1114 c/ Furo



MERCEDES  
ref.: 1021 - Cj. Polaina Para-Lama  
MB 1113/1313

## DIVERSOS E QUADROS DE VIDRO



ref.: 063419 - Suporte Resevatório



MERCEDES  
ref.: 1027 - Cj. Suporte Preto  
Para-Barro MB (Todos)



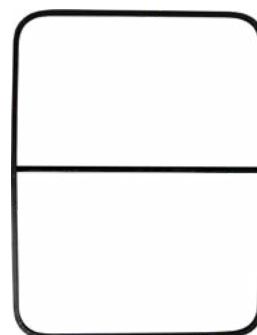
MERCEDES  
ref.: 1026 - Cj. Suporte Cromado  
Para-Barro MB



MERCEDES  
ref.: 1028 - Cj. Suporte Cromado  
Para-Barro MB HPN



MERCEDES  
ref.: 1060 - Cj. Suporte Para-Barro  
MB HPN 1620



MERCEDES  
Quadro do Vidro da Porta Mercedes  
L/Lo-608D  
ref.: 11443 - Lados Direito e  
Esquerdo (Nº Orig. 309.670.0331)



MERCEDES  
Quadro Do Vidro Da Porta  
Mercedes Moderno  
ref.: 13442 - Direito  
(Nº Orig. 331.720.7130)  
ref.: 14442 - Esquerdo  
(Nº Orig. 331.720.7030)



MERCEDES  
Quadro do Vidro da Porta  
Mercedes Antigo  
ref.: 11442 - Direito  
(Nº orig. 334.720.0130)  
ref.: 12442 - Esquerdo  
(Nº orig. 334.720.0030)



MERCEDES  
Quadro do Vidro da Porta Mercedes  
ref.: 15442 - Direito 709/HPN/1620  
(Nº Orig. A 6888.720.71.53)  
ref.: 16442 - Esquerdo 709/HPN/1620  
(Nº Orig. A 6888.720.70.53)  
ref.: 17442 - Direito 708  
(Nº Orig. 308.670.71.28)  
ref.: 18442 - Esquerdo 708  
(Nº Orig. 308.670.70.28)

## SUORTES PARA ESTRIBOS



MERCEDES  
ref.: 574 - Suporte Estribo/ Res. Ar Inferior Direito MB 1620  
(Nº orig. 6955207130)



MERCEDES  
ref.: 572 - Suporte Estribo/Bat. Inf. Esquerdo MB 1620  
(Nº orig. 6955207030)



MERCEDES  
ref.: 553 - Suporte Estribo Superior  
Direito MB 1620  
(Nº orig. 694660114)



MERCEDES  
ref.: 552 - Suporte Estribo Superior  
Esquerdo MB 1620  
(Nº orig. 6946607014)



MERCEDES  
ref.: 555 - Suporte Estribo Superior  
Direito MB 1218  
(Nº orig. 6946608614)



MERCEDES  
ref.: 554 - Suporte Estribo Superior Esquerdo MB 1218  
(Nºorig. 6946608514)



MERCEDES  
ref.: 568 - Suporte Estribo Inferior MB 1218  
(Nº orig. 6946608214)



# ANOTAÇÕES

CONHEÇA TODA  
A NOSSA LINHA  
DE PRODUTOS  
ACESSANDO

[www.rotamil.com.br](http://www.rotamil.com.br)





VISITE NOSSO SITE!

**Rotamil**

INDUSTRIAL METALÚRGICA ROTAMIL EIRELI LTDA.

RS 122 - Km 84 | Vila Maestra  
95034-970 | Caxias do Sul/RS

Fone: 54 3224.7500 | Whats: 54 99638.1777  
vendas@rotamil.com.br  
www.rotamil.com.br

A Rotamil reserva-se ao direito de fazer alterações nos produtos sem prévio aviso. As imagens são meramente ilustrativas. Outubro/24